

지역적 특징 등을 감안한 공시 [특수공시]

- ① 함평군 공립요양병원 BTL 사업
- ② 풍요와 행복을 드리는 이동진료차량 운영
- ③ 함평작곡재 도시숲 조성
- ④ 친환경 사방사업
- ⑤ 신기 재해위험지구 정비사업
- ⑥ 향교지구 지표수 보강개발사업
- ⑦ 함평읍 소재지 종합정비사업
- ⑧ 함평천지 종합복지관 건립
- ⑨ 무지개마을 조성사업
- ⑩ 보편적 교육복지 실현 및 인재육성 지원
- ⑪ 글로벌 인재 육성을 위한 영어 공교육 강화
- ⑫ 함평·학교 도시가스 공급추진
- ⑬ 함평 공영터미널 신축공사

함평군 공립요양병원 BTL 사업

- 노인 인구의 증가로 인한 치매 등 노인성질환자 의료서비스 기반구축
- 민간의 창의성 및 경영 기법을 활용하여 민간투자사업(BTL)으로 건립

I 사업개요

- 위 치 : 함평군 학교면 월산리 화산길16-19번지
- 사업기간 : 2012. 3. 26. ~ 2012. 12. 31.
- 사업규모 : 1동 4층 연면적 3,575.96㎡, 174병상
- 사 업 비 : 5,840백만원(국비 2,920, 군비 2,920)
- 주요시설 : 병원(내과, 가정의학과, 한방과)

II 추진상황

- 2009. 01. 17. : 기획재정부 및 보건복지부 사업 확정(국회 승인)
- 2009. 10. 30. : 시설사업기본계획 수립 및 고시
- 2011. 11. 28. : 협상대상자와 협상 체결
- 2012. 12. 31. : 공사 준공
- 2013. 04. 15. : 병원운영(개원)

III 사업효과

- 지역의료서비스 기반조성 및 지역주민 고용창출 확대로 지역경제 활성화
- 노인성 질환자에 대한 전문적인 치료기관 구축으로 군민 노후 삶의 질 향상

조 감 도



위 치 도



풍요와 행복을 드리는 이동진료차량 운영

- 의료취약지역 군민에 대한 찾아가는 보건·의료·복지서비스 제공
- 주민생활 편의제공 등 종합서비스 체계 구축으로 행복한 노후 삶의 질 도모

I 사업개요

- 사업기간 : 2013. 1월 ~ 12월
- 대상지역 : 의료 취약지역 131개 마을
- 사업대상 : 65세 이상 노인, 장애인, 거동불편자, 다문화 가족 등
- 사업인력 : 9명(의사3, 간호사3, 물리치료사1, 행정요원1, 운전원1)
- 운영방법 : 마을별 순회 방문서비스(주 4회)
- 서비스내용 : 일반·한방·치과진료, 물리치료, 생활복지서비스, 무료 법률상담 등
- 사 업 비 : 125백만원(군비 125)

II 추진상황

- 이동진료 횟수 : 168회/185개 마을
- 진료서비스 및 건강상담, 보건교육 실시 : 6,644명
- 취약계층에 대한 주민 복지서비스 제공 : 165명
- 사랑나눔 통합서비스 제공 : 4회/25명

III 사업효과

- 차별화된 보건복지통합서비스 제공으로 주민생활 불편해소 및 만족도 향상
- 이동진료를 통한 질병 조기발견·치료로 풍요롭고 행복한 군민의 삶에 기여

이동진료 현장



일반진료



한방진료



치과진료



무료 법률상담



농기계 수리



전기수도 점검 수리



생활필수품 제공



복지서비스제공(이.미용)



복지서비스제공(청소)

함평작곡재 도시숲 조성

- 도심 내 자연체험 및 교육 활동의 장소가 될 수 있는 생태적으로 건강한 도시숲 조성
- 도심과 인접한 공간에 증가하는 등산객들과 함께할 수 있으며 만남과 문화의 장이 공존하는 주민 참여 공원을 조성

I 사업개요

- 위 치 : 전라남도 함평군 함평읍 함평리 433번지외 2필지
- 사업기간 : 2013년 2월 4일 ~ 2013년 5월 13일
- 사업규모 : 1,491m²
- 사 업 비 : 200백만원(국비 100, 군비 100)
- 주요시설 :
 - 시설물공 : 초정2개소, 운동시설 4종, 평의자 8개, 야자메트 251m²
 - 식 재 공 : 교목 소나무외 11종 274본, 관목 산철쭉 외 4,050본

II 추진상황

- 2013. 1. : 대상지 선정
- 2013. 2. ~ 3. : 실시설계용역 시행
- 2013. 4. ~ 5. : 공사착공 및 완료

III 사업효과

- 도시숲의 조성과 지속적인 유지·관리로 주민들에게 아름답고 쾌적한 도시, 녹색생활 환경을 제공하여 『숲속의 도시, 생활속의 숲』실현

친환경 사방사업

- 기후변화로 인한 국지성 집중호우를 대비하여 생활권내 산사태취약지역을 우선적으로 정비
- 황폐한 계천을 정비하여 강우로 인한 인명과 농경지, 가옥 등 재산피해 예방

I 사업개요

- 위 치 : 전남 함평군 대동면 월송리 산55 외 6개소
- 사업기간 : 2013. 11. 15 ~ 2014. 2. 25.
- 사업규모 : 계류보전 4km, 야계사방 및 사방댐준설 1개소
- 사 업 비 : 946백만원(국비 662.2, 도비 141.9, 군비 141.9)
- 주요시설 : 계류보전 4km, 사방댐1개소, 산지사방 0.5ha, 야계사방 0.5km

II 추진상황

- 대동면 금곡리 외 3개소 계류보전 4km 완료
- 2013년 수해피해로 인한 대동면 월송리 야계사방 및 향교리 산지사방 완료
- 대동면 운교리 사방댐 1개소 완료

III 사업효과

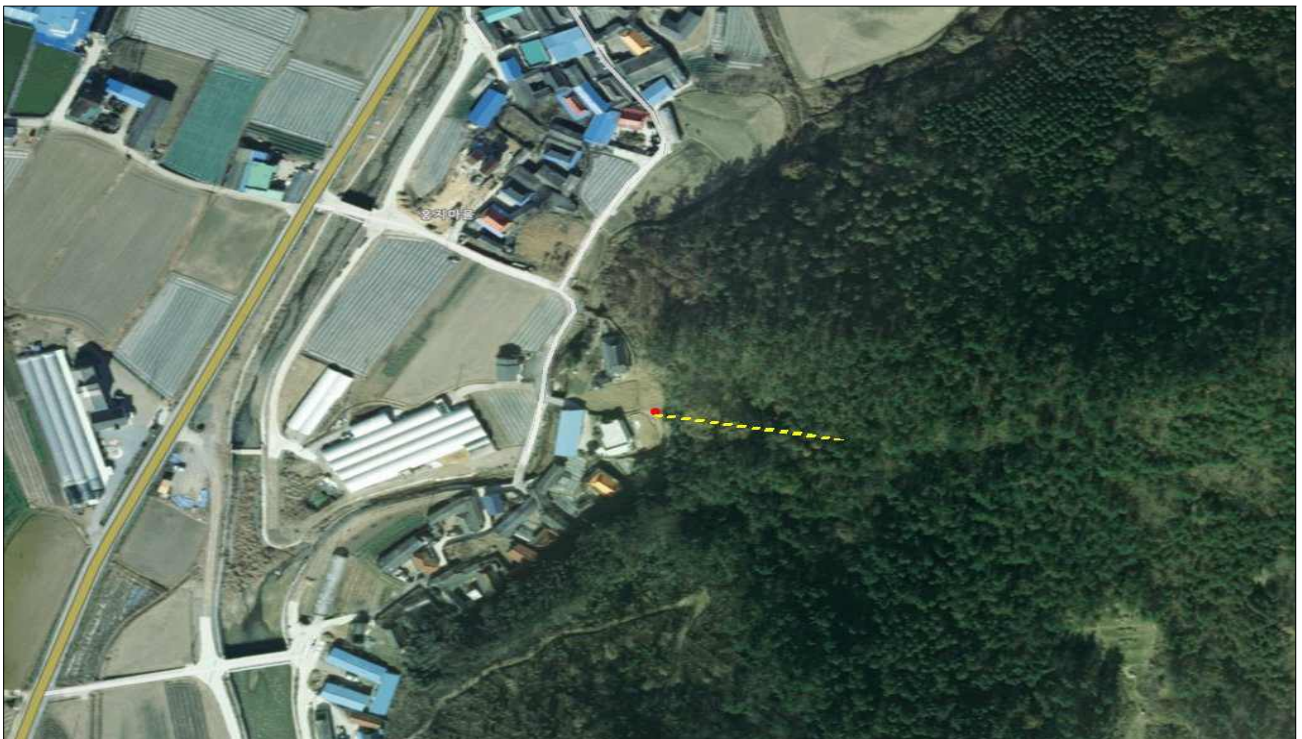
- 대규모 산사태 발생지역의 토사유출예방
- 식생안정과 호우시 목재 및 토석류 유하방지등으로 하류 농경지와 가옥 및 인명피해 예방

조 감 도

대동면 월송리



위 치 도



신기 재해위험지구 정비사업

- 서해바다 만조시 소량의 강우에도 내부배제가 안되어 매년 인근 가옥 및 농경지 침수 피해 발생
- 항구적인 재해예방 대책 마련으로 저지대 가옥 침수예방과 안전 영농에 기여

I 사업개요

- 위 치 : 함평군 손불면 월천리 신기일원
- 사업기간 : 2012 ~ 2014
- 사 업 비 : 4,200백만원 (국비 2,520, 군비 1,680)
- 주요시설
 - 소하천 정비 : 785m
 - 배 수 로 : 4,111m(배수개거-(1.0x1.0) L=509m, (1.0x1.4) L=256m
(1.5x1.5) L=214m, (1.8x1.5) L=584m, (2.0x1.5) L=518m
(3.0x2.0) L=506m, 수로관-(1.0x1.0) L=1,524m)
 - 포 장 공 : 1,941m²

II 추진상황

- 재해위험지구 지정 : 2010. 04.
- 기본 및 실시설계 추진 : 2012. 05 ~ 2013. 01.
- 소방방재청 설계심의 : 2012. 12.
- 주민설명회 개최 : 2013. 01.
- 사업추진 : 2013. 03. ~ 2014. 09.

III 사업효과

- 항구적인 재해예방 대책 마련으로 저지대 가옥 침수예방과 안전 영농에 기여할 수 있는 기반시설 구축

위 치 도



향교지구 지표수 보강개발사업

- 농업용수가 부족한 지역의 저수지를 확장·보강하여 상습 가뭄지역에 안정적인 용수공급
- 영농생산 기반 구축 및 영농 편의 제공으로 농가소득증대 기여

I 사업개요

- 위 치 : 전남 함평군 대동면 향교리 일원
- 사업기간 : 2012 ~ 2017년
- 사업규모 : 수혜면적 45.0ha(신규 12, 보강 33)
- 사 업 비 : 6,089백만원(국비 4,262.3, 군비 1,826.7)
※ 2013년 사업비 : 300백만원(국비 210, 군비 90)
- 주요시설
 - 저수지(제당 확장) L=158.0→170.0m(증12.0m), H=11.0→14.5m(증3.5m)
 - 도 로 2조 922m
 - 용수로 4조 4,301m

II 추진상황

- 기본계획 수립 : 2012. 2. ~ 2012. 10.
- 세부설계 및 시행계획 수립 : 2013. 1. ~ 2014. 3.

III 사업효과

- 상습 가뭄지역 안정적인 용수 공급 및 영농편의 제공으로 농가소득 증대에 기여

함평읍 소재지 종합정비사업

- 함평읍의 대표적인 중심상가 기반시설을 확충하여 이용객 편익증진 및 상업공간으로의 기능을 회복하여 지역경제 활성화

I 사업개요

- 위 치 : 함평군 함평읍 기각리 시장마을 일원
- 사업기간 : 2013 ~ 2016(4년간)
- 사업내용 : 기반생활확충 등 5건
 - 도시계획도로연결, 주차장, 다목적광장, 쉼터, 안내간판설치 등
- 사 업 비 : 10,000백만원(국비 7,000, 군비 3,000)

II 추진상황

- 2013. 2. ~ 2013. 12 : 기본계획수립(2014.1.8. 도 기본계획 승인)
- 2014. 3. ~ 2014. 7 : 시행계획수립에 따른 실시설계 추진
(도시계획도로 및 주차장 다목적광장)
- 2014. 3. ~ 2016. 12 : 지역역량강화(S/W)사업 위탁시행
(한국농어촌공사 함평지사)
- 2014. 4. ~ 2014. 6 : 분할측량 및 지장물 감정평가 시행

III 사업효과

- 함평읍 중심상가의 기반시설 확충으로 관광객 유입과 함평읍의 중심공간으로 육성 도모
- 기초생활 기반확충 및 상업공간의 기능회복으로 지역경제 활성화 도모

조 감 도



위 치 도



함평천지 종합복지관 건립

- 노인과 청소년의 복합타운조성 맞춤형 복지서비스 제공
- 노인복지법 제37조, 청소년활동증진법 제11조의 법적요건을 갖춘 시설건립

I 사업개요

- 위 치 : 함평군 함평읍 내교리 174번지 일원
- 사업기간 : 2014. 2. 17. ~ 2015. 2. 16.(1년)
- 사업규모 : 건축연면적 2,654.73㎡, 지상 3층(부지면적 4,833㎡)
- 사 업 비 : 7,600백만원 (국비 1,838, 도비 580, 군비 5,182)
- 주요시설 : 노인복지관(1~2층), 청소년 문화의 집(3층)

II 추진상황

- 2011.11.11. : 타당성 조사 및 기본계획 용역 완료
- 2012.10.31. : 지방재정 투·융자 심사 완료
- 2013. 1.24. : 청소년 문화의집 건립 광특보조금 확보(960백만원)
- 2013. 6.20. : 노인건강타운건립 특별·분권교부세 확보(1,458백만원)
- 2013. 9.13. : 공유재산 관리계획 반영 및 설계용역 완료
- 2013.12. 6. : 군 일상감사, 건설기술심의, 도 계약심사 완료
- 2014. 2.17. : 공사 착공(2015. 2. 16. 준공기한)
- ※ 현재 공정률 : 35%

III 사업효과

- 노인복지관과 청소년문화의 집 복합시설 조성으로 재원을 효율적 활용
- 노인과 청소년의 공동문화공간 조성으로 세대간 공감 및 복지향상

조 감 도



위 치 도



무지개마을 조성사업

- 노인과 청소년의 복합타운조성 맞춤형 복지서비스 제공
- 노인복지법 제37조, 청소년활동증진법 제11조의 법적요건을 갖춘 시설건립

I 사업개요

- 위 치 : 함평군 학교면 학교화산길 16 일원
- 사업기간 : 2007년 ~ 2016년(10년)
- 사업규모 : 부지면적 243,689m²
- 사 업 비 : 83,500백만원(국비 31,146, 도비 15,573, 군비 15,573, 민자 21,208)
- 주요시설 : 노인요양시설, 장애인직업재활시설, 공립요양병원, 장애인생활시설, 장애인임대주택, 휴양시설 등

II 추진상황

- 2007. 3.21. : 무지개마을 조성 타당성 조사 및 후보지 확정(전라남도)
- 2009. 6.16. : 노인요양원 및 장애인근로사업장 착공('10.10.1.준공)
- 2010.10.11. : 장애인주간보호센터 착공('10.12.16.준공)
- 2012. 3.26. : 함평군공립요양병원(BTL사업) 착공('12.12.31.준공)
- 2012. 5.11. : 장애인생활시설 착공('13.12.16.준공)
- 2013.11.28. : 장애인임대주택 및 기반정비 착공('14.11.27.준공예정)
- 2014. 6.23. : 매장문화재 시·발굴(1,2,3,4차) 완료(45,569m²)

III 사업효과

- 장애인의 자활·자립기반 구축을 통한 생활안정 및 일자리창출 도모
- 취약계층에 대한 복지서비스 확충으로 쾌적한 생활보장 제공

보편적 교육복지 실현 및 인재육성 지원

- 도·농간 교육격차 해소를 위한 교육 재정 지원을 통해 지역 발전 인재를 육성하고 보편적 교육복지 실현

I 사업개요

- 대 상 : 관내 초·중·고등학교
- 사업기간 : 2014. 3월 ~ 2015. 2월
- 사 업 비 : 2,624백만원 (군비 1,164, 기타 1,460)
- 지원내용 : 방과 후 프로그램, 교육환경 발전 지원사업, 명문고 육성 등

II 추진상황

- 방과 후 프로그램 운영 지원 : 140백만원(군비)
- 교육환경 발전 사업비 지원 : 500백만원(군비)
- 무상급식 지원 : 1,834백만원(군비 374, 기타 1,460)
- 명문고 육성 지원 : 150백만원(군비)

III 사업효과

- 풍요로운 함평, 행복한 군민에 적합한 교육수준 향상
- 각종 교육 재정 지원을 통한 학부모의 경제적 부담 완화

글로벌 인재 육성을 위한 영어 공교육 강화

- 글로벌 인재 육성과 여건개선을 위한 영어교육 지원
- 글로벌 시대 자유로운 외국어 능력 향상을 위한 교육여건 조성

I 사업개요

- 대 상 : 관내 초·중·고등학교
- 사업기간 : 2014. 3월 ~ 2015. 2월
- 사 업 비 : 616백만원(군비 591, 도비 25)
- 지원내용 : 원어민강사 배치, 영어체험교실 운영 지원 등

II 추진상황

- 함평외국어타운 운영 보조금 지원 : 1개소 43백만원
- 원어민 영어강사 사업비 및 숙소 지원 : 5명 225백만원
- 농어촌 원어민강사 배치 지원 : 1명 50백만원
- 초등 영어체험교실 운영 지원 : 4개소 91백만원
- 이주여성 방과 후 영어강사 배치 사업 보조금 지원 : 5명 68백만원
- 영어경시대회 개최 : 400여 명 19백만원
- 영어경시대회 성적 우수학생 해외캠프 운영 : 20명 120백만원

III 사업효과

- 효율적인 외국어 학습을 통한 글로벌 인재 양성
- 상대적으로 열악한 지역 교육여건 개선 및 교육격차 해소

함평 · 학교 도시가스 공급 추진

- 우리 군의 경제활동을 대표하는 산업단지(농공단지)와 함평읍 일대에 도시가스를 공급, 지역경제 활성화 전환점 구축

I 사업개요

- 사업장소 : 함평읍, 학교면(동함평산업단지, 무지개마을, 학교농공단지 등)
- 사업내용 : 도시가스 배관 29km 설치
- 사업비 : 14,522백만원(도비 400, 군비 7,266 기타 6,856)
- 사업기간 : 2012 ~ 2019년

II 추진상황

- 관내 공동주택 및 농공단지에 사업 추진 안내 사항 전달 : 2014. 1. 8.
- 함평읍내 사회단체 및 상가대표 대상 도시가스 사업 내용 설명 : 2014. 1. 22.
- 공급관리소 주변 마을주민과 간담회 : 2014. 2. 11.
- 도시가스 공급사업 기공식 : 2014. 3. 25.
- 배관공사 착공 : 2014. 3. 26.
- 지구정압기~동함평IC, 동함평산단, 학교농공단지 등 12.6km 배관공사 완료
(현재 함평읍내 구간 배관설치 공사 중)

III 사업효과

- 도시가스 공급으로 서민 생활 안정 및 기업유치 활성화
- 기업과 민간의 청정연료 사용으로 친환경 녹색성장 이룩

함평 공영터미널 신축공사

- 조립식 건물로 낡고 협소하여 이용객에게 불편을 초래하고 관광 함평 이미지 제고에 걸림돌이 되고 있어, 현대식 건물로 신축 이용객 편의 제공

I 사업개요

- 위 치 : 함평군 함평읍 기각리 987-1번지 외 1필지
- 사업기간 : 2013. 12. ~ 2014. 12.
- 규 모 : 터미널 신축 330m², 승·하차장 310m², 주차장 509m² 등
- 사업내용 : 매표실, 대합실, 화장실, 안내·사무실 등
- 사 업 비 : 1,200백만원(국비 500, 군비 700)

II 추진상황

- 2014. 05. 13. : 건설폐기물 처리(천지환경(주) 최명순 - 함평읍)
- 2014. 05. 19. : 임시터미널 조성공사 설계용역 계약 체결
- 2014. 05. 30. : 신축공사 계약 체결(유명건설(주) 이재성 - 구례읍)
- 2014. 05. 30. : 전기공사 계약 체결((유)천지전업사 김영필 - 함평읍)
- 2014. 06. 01. : 통신공사 계약 체결((주)광진전력 안정미 - 월야면)
- 2014. 06. 05. : 소방공사 계약 체결((주)옥당개발 임기영 - 학교면)
- 2014. 06. 26. : 임시터미널 부지 내 각종 인·허가 처리 완료

III 사업효과

- 터미널 이용객에 대한 서비스 개선 및 지역 브랜드 이미지 제고
- 터미널 이용객의 편의 증진 및 지역경제 활성화 도모