

지역적 특징 등을 감안한 특수공시

- ① 나산면 노인복지센터 건립
- ② 해보농공단지조성사업
- ③ 해보면민복지회관 건립
- ④ 양서·과충류 생태공원조성
- ⑤ 함평군 공립요양병원 건립 및 운영
- ⑥ 월야면 계림보건진료소 이전 신축공사
- ⑦ 농기계 임대사업 운영

나산면 노인복지센터 건립

- 노인의 다양한 욕구에 부응하는 맞춤형 복지서비스 제공
- 분야별로 운영되고 있는 건강·교양프로그램 통합운영 필요

I 사업개요

- 위치 : 함평군 나산면 삼축리 1212-5외 1필지, 2,098m²
- 사업기간 : 2012. 6. . ~ 2013. 5.
- 사업규모 : 연면적 983.27m²(건축면적 544.71m²), 지상 2층
- 사업비 : 1,935백만원(국비 700, 도비 150, 군비 1,045, 농협 40)
- 주요시설 : 목욕탕, 찜질방, 체력단련실, 프로그램운영강당 등

II 추진상황

- 2011. 04. 21. : 국비(특별교부세) 700백만원 확정
- 2011. 08. 07. : 노인복지센터 건립의 타당성 및 기본계획 완료
- 2011. 11. 08. : 공중목욕장 건립사업 도비 확정(1.5억원)
- 2011. 11. 10. : 건립추진위원회 구성완료, 사업부지 매입(90백만원)
- 2013. 01. 28. : 진입도로 연결공사 협약체결(나비골농협 40백만원)
- 2013. 05. 07. : 나산면 노인복지센터 준공

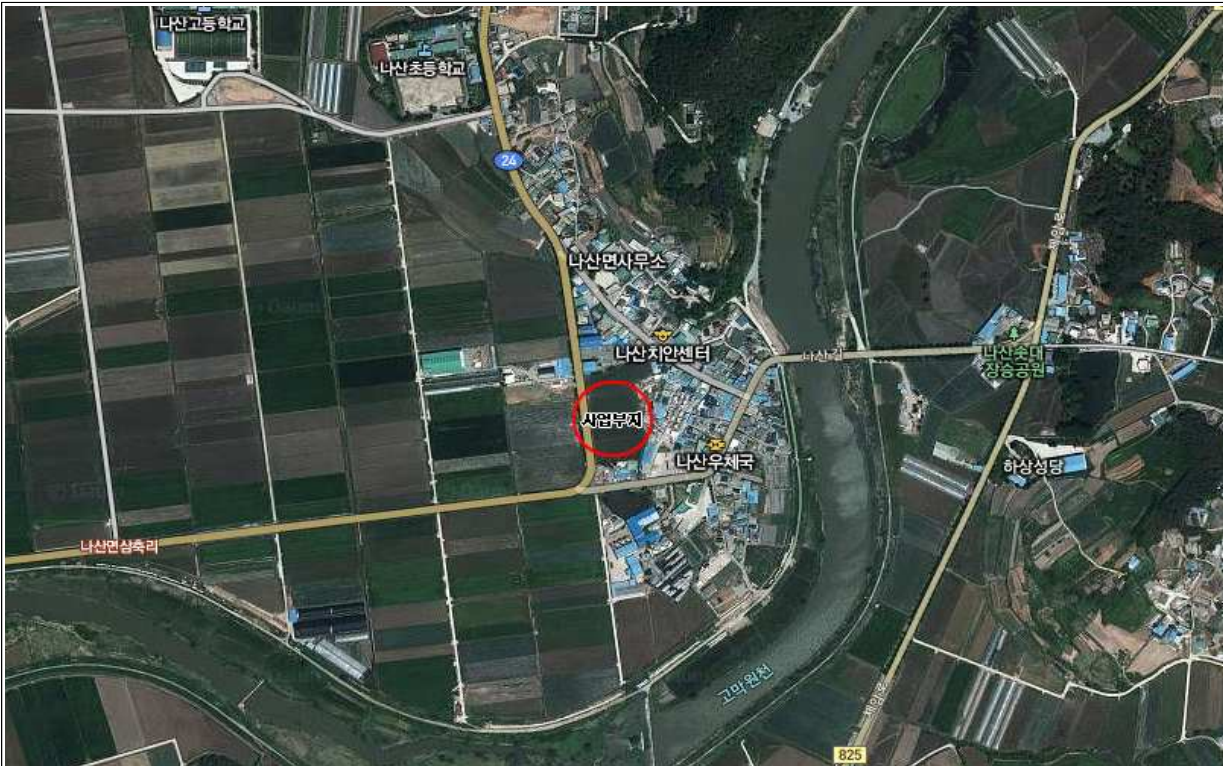
III 사업효과

- 쾌적한 생활유지를 위한 복지서비스 제공으로 노인의 삶의 질 향상 도모
- 어르신들에 대한 복지서비스 시설확충으로 쾌적한 노후생활 보장 제공

조 감 도



위 치 도



해보 농공단지 조성사업

- 기존 농공단지 분양완료로 신규 산단개발의 필요성 대두
- 무분별한 개발을 지양하고 계획적으로 집적화된 지역개발

I 사업개요

- 위치 : 함평군 해보면 용산리 529-1 일원
- 사업규모 : A=245,430m²(74천평)
- 사업기간 : 2011. 1. ~ 2013. 12.
- 사업비 : 24,556백만원(조성8,966 보상5,420, 폐수장 5,601 용역등 4,569)
- 유치업종 : 농수축산식품 복합산업 자동차·가전 부품업 등

II 추진상황

- 2011. 5. 3. : 2012 신규 농공단지 타당성조사 결과 통보(선정)
- 2011. 7. 20. ~ 2012. 5. 14 : 해보농공단지 조성사업 용역 시행
- 2012. 6. 29. : 민간사업자 공모 공고
- 2012. 7. 11. : 실시계획 승인고시(함평군 고시 제2012-17호)
- 2012. 8. 6. : 우선 협상대상자 선정발표(함평에코플렉스(주))
- 2012. 8. 20. : 사업 협약체결(함평군↔함평에코플렉스(주))
- 2012. 9. 28. ~ 2013. 9. 27. : 사업 시행(2013. 7. 현재 공정율 21.0%)
- 2013. 2. 28. : 선분양 공고
 - ※ 2013. 7. 20. 현재 분양계약 10개업체 62,023m²(전체 분양면적 173,429m²의 36%)
- 2013. 3. 29. : 폐수처리시설 실시설계 착수(3.29. ~ 12.23.)
- 2013. 4. 29. : 미협의회지 토지수용 재결 개시
- 2013. 7. 11. : 폐수처리장 공법 기술제안서 참가등록(9개업체)

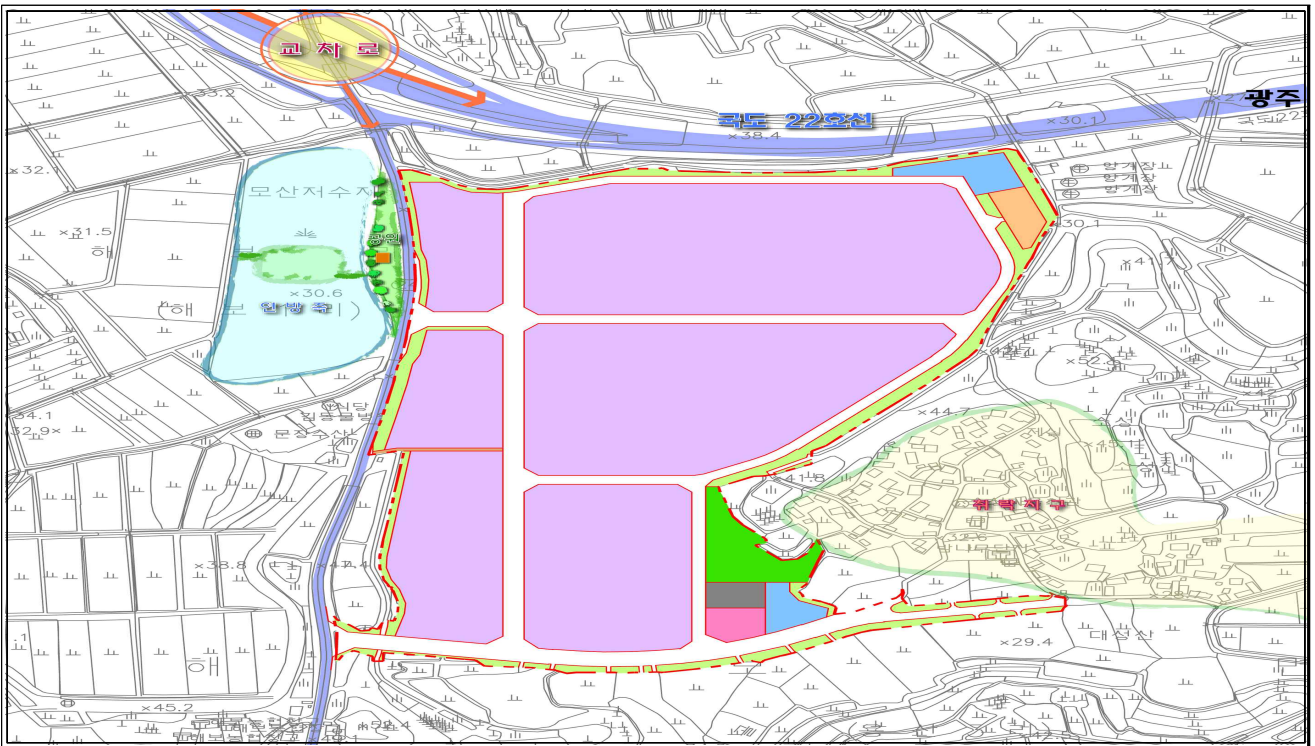
III 사업효과

- 쾌적하고 저렴한 공장용지 제공으로 기업유치 및 지역개발 촉진

조 감 도



위 치 도



해보면민복지회관 건립

- 해보면 복지회관 부재로 행사나 회의시 군민화합 및 주민편의 시설 필요
- 복지회관 건립시 해보면 지역주민들의 복지증진 및 삶의 질 향상

I 사업개요

- 위 치 : 함평군 해보면 금덕리 498-7번지
- 사업기간 : 2012. 3. ~ 2012. 12.
- 사업규모 : 699.12m², 지상 3층, 건폐율 19.9%
- 사 업 비 : 1,251백만원(특별교부세 500, 군비 501, 자부담 250)
- 주요시설 : 목욕탕, 소회의실, 대회의실, 사무실 등

II 추진상황

- 2011. 4. 4. : 부지 확보(기부채납)
- 2012. 2. 17. : 실시설계 용역 준공
- 2012. 3. 23. : 공사 착공
- 2012. 10. 8. : 공사 준공
- 2012. 12. 3. : 해보면민복지회관 준공식

III 사업효과

- 문화 복지시설이 부족한 면민들에게 다양한 문화시설 공간으로 지역민들의 참여 공간 확보
- 주민화합의 장소제공 등 면민들의 복지증진 및 삶의 질 향상

조 감 도



위 치 도



양서·파충류 생태공원조성

- 양서·파충류를 활용, 타 지역과 차별화 시키는 관광자원 개발
- 자연생태공원, 수목원과 연계되는 복합적인 생태관광자원 육성

사업개요

- 위 치 : 함평군 신광면 가덕리 일원(자연생태공원 진입부)
- 사업기간 : 2007. 4. ~ 2013. 7.
- 사업규모 : 공원조성(85,000m²)
- 사 업 비 : 19,500백만원(국비10,725, 특교975, 도비1,365, 군비 6,435)
- 주요시설 : 공원조성, 뱀 생태관, 매표소, 주차장, 조경 등

사업추진상황

- 기반시설공사 착공 : 2009. 6.
- 전시관 설치공사 착공 : 2010. 5.
- 기반시설공사 준공 : 2010. 12.
- 전시관 설치공사 변경계약 : 2012. 12.
- 전시관 설치공사 완료 : 2013. 7.
- 자연생태공원과 연계한 운영계획 수립 : 2013. 7. ~ 2013. 9.
- 뱀 수입 및 순치 : 2013. 8. ~ 2013. 12.
- 시설물 보완 등 전시관 개관준비 : 2013. 8.~ 2014. 9.
- 개관예정 : 2014. 10.

사업효과

- 양서·파충류를 활용 하여 타 지역과 차별화되는 관광자원 개발을 통해 자연생태공원, 수목원과 연계되는 복합적인 생태관광자원을 육성함.

조감도



위치도



함평군 공립요양병원 건립 및 운영

- 노인 인구의 증가로 치매 등 노인성질환자가 급증하여 노인의료 복지시설이 필요한바
- 민간의 창의성 및 경영 기법을 활용하여 민간투자사업(BTL)으로 건립하여 운영코자함

I 사업개요

- 위 치 : 함평군 학교면 월산리 1246번지
- 사업기간 : 2009. 1. ~ 2012. 12.
- 사업규모 : 지상 4층 연면적 3,575.96㎡
- 사 업 비 : 5,650백만원
- 주요시설 : 120병상, 진료실, 식당, 물리치료실, 약국 등

II 추진상황

- 기획재정부 및 보건복지부 사업 확정(국회 승인) : '09. 1.
- 사업기본계획 고시 및 민간투자사업 절차 이행 : '09. 10. ~ '12. 3.
- 공사 기간 : '12. 3. 26 ~ '12. 12. 31.
- 건물 관리운영권 설정 및 병원 진료 실시 : '13. 4. 15.

III 사업효과

- 노인성 질환자에 대한 전문적인 치료로 군민 노후 삶 향상

월야면 계림보건진료소 이전신축공사

- 농어촌의료서비스개선사업에 의거 노후 및 협소한 보건의료기관의 진료 공간을 확보하여 양질의 보건의료서비스를 제공코자함

I 사업개요

- 위 치 : 함평군 월야면 계림리 506-4번지
- 사업기간 : 2012. 1. ~ 2012. 12.
- 사업규모 : 지상 1층 연면적 149.49m²
- 사 업 비 : 358백만원(국 175, 도 22, 군 161)
- 주요시설 : 진료실, 건강증진실, 숙소

II 추진상황

- 사업부지 확보 및 매입 : '12. 2.
- 기본설계 및 실시설계 심의 완료 : '12. 6.
- 공사 입찰 및 계약 완료 : '12. 6.
- 공사 기간 : '12. 6. ~ '12. 11.
- 이전 신축 진료소 개소 : '12. 12.

III 사업효과

- 보건의료기관 시설개선으로 쾌적한 의료 환경 조성

조 감 도



위 치 도



농기계 임대사업 운영

- 연중 사용일수가 적은 농기계 임대사용으로 농기계 구입부담 해소
- 농기계수리와 안전교육을 병행, 농업인의 수리능력 배양

I 사업개요

- 위 치 : 전남 함평군 학교면 학교화산길 농업기술센터
- 사업기간 : 2011. 1. ~ 2013. 12.
- 사업규모 : 1개소 (923m²)
- 사 업 비 : 1,454 백만원(국비 494, 도비 160, 군비 800)

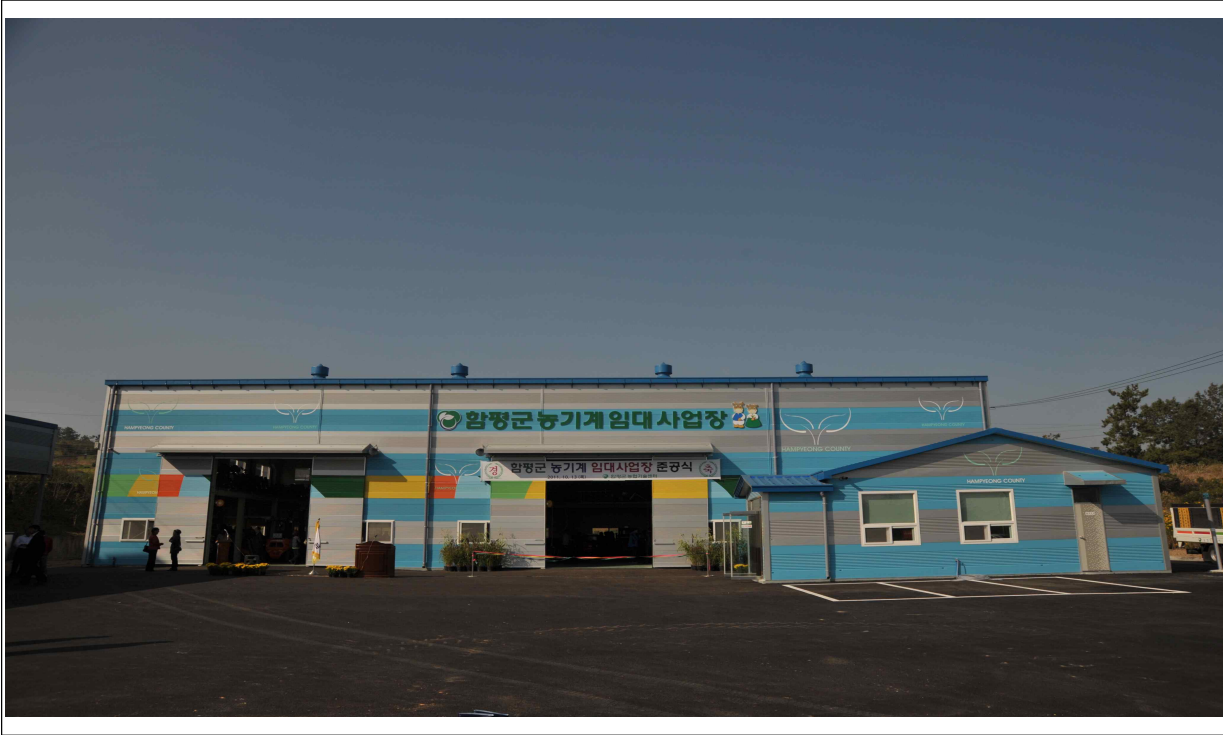
II 추진상황

- 농기계 임대사업장 건립(2011년도)
 - 구 조 : 일반철골조, 지상 2층
 - 건축면적 : 748m², 연면적 923m²
- 임대농기계 및 관리장비 구입실적
 - 농 기 계 : 퇴비살포기 외 36종 128대
 - 관리장비 : 천정크레인 외 3종 4대
- 총임대실적 : 1,378회 / 임대료 37,289,500원 (2013.6.11현재까지 누계)

III 사업효과

- 사용빈도가 적은 농기계 대여로 농업인의 경제적 부담경감
- 농번기 일손부족 대체로 적기영농 추진

조감도



위치도

